



# INSTRUCTIVO SISTEMA GEO



# INSTRUCTIVO SISTEMA GEO

## GEO PORTAL MUNICIPALIDAD DE SANTA FE

GEO es un portal para compartir información geoespacial producida y gestionada por el municipio. Mediante la apertura de los datos se ponen a disposición contenidos geográficos-catastrales y temáticos de la ciudad de Santa Fe vinculados a la información normativa y reglamentaria.

### ¿PARA QUÉ SE CONSTRUYÓ EL GEO PORTAL?

Su objetivo es compartir en la red información geográfica validada por el municipio y ponerla a disposición de la ciudadanía. Dentro del municipio se gestionan los datos para la toma de decisiones y construcción de políticas públicas, y se vuelcan en el GEO portal.

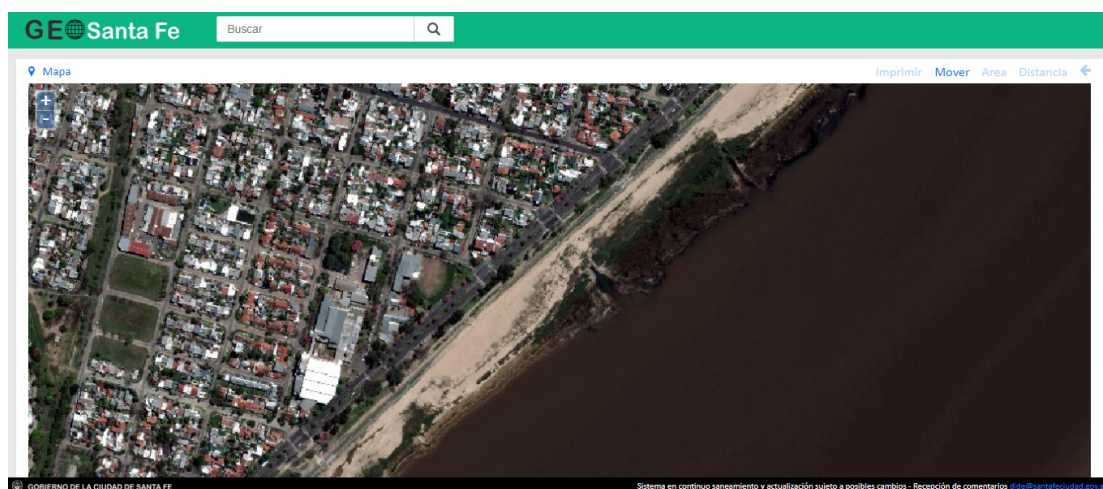
### ¿CÓMO FUNCIONA GEO?

Link de acceso > <https://geo.santafeciudad.gov.ar/>

Se puede acceder a la información pública desde cualquier lugar de la web y a cualquier hora.

Los ciudadanos podrán acceder a la información pertinente para ejecutar un desarrollo, gestionando las decisiones superponiendo normativas urbanísticas, catastrales, entre otros, que interactúan en nuestro territorio.

- Mapa Base
- Gestión Catastral
- Gestión Urbana
- Gestión Administrativa
- Gestión Hídrica
- Etc.



## ESTRUCTURA GEO: ELECCIÓN DE LA INTERFAZ SEGÚN LAS NECESIDADES

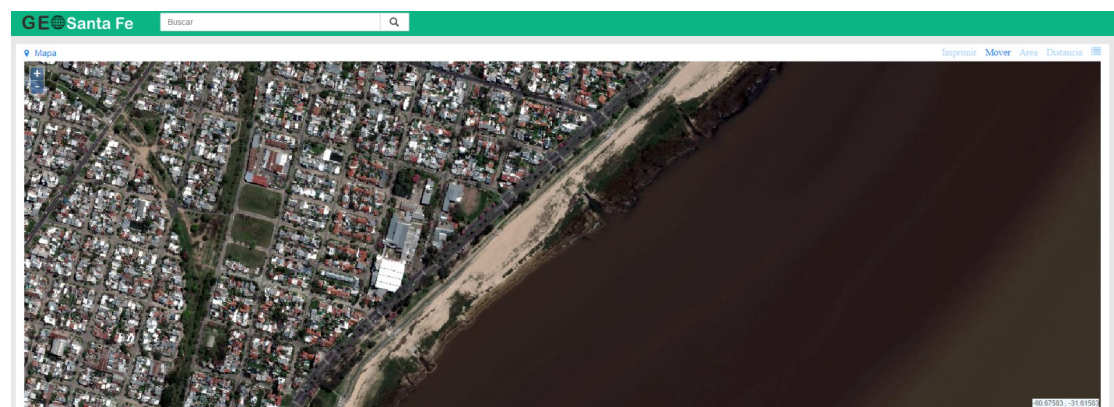
GEO constituye un Sistema de Gestión Territorial y Catastral, desarrollado por la Dirección de Informática, que funciona como un mapa interactivo de la ciudad con la posibilidad de armar el esquema grafico según la necesidad y consultando la información alfanumérica.

## INTERFAZ GRAFICA: ADMINISTRACIÓN DE LOS ÁRBOLES DE CAPAS

Se elige la capa base, y se adicionan las capas disponiendo de herramientas gráficas que permiten: Desplazarse sobre las mismas, Medir superficies y distancias, realizar la impresión de la vista actual, como así también superponer las capas disponibles enriqueciendo la información del interés del usuario.

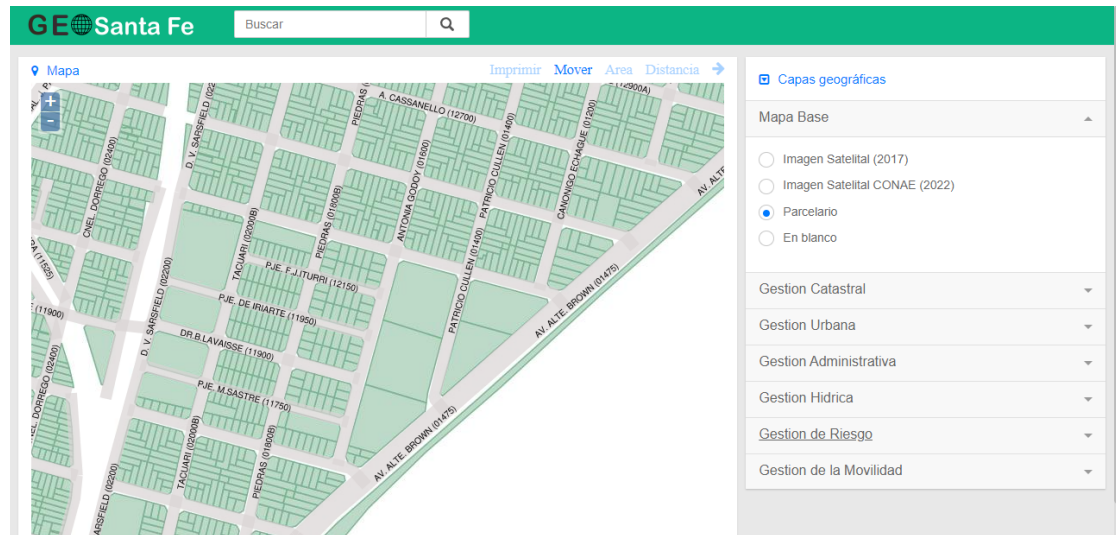
Haciendo click en  se despliega la ventana de capas geográficas.  
La interfaz del sistema dispone la información de dos formas: gráfica y/o alfanumérica.

Haciendo click en el boton que administra el panel de capas se pueden desplegar los distintos árboles , seleccionando la capa que se desea, se activan y desactivan las mismas.



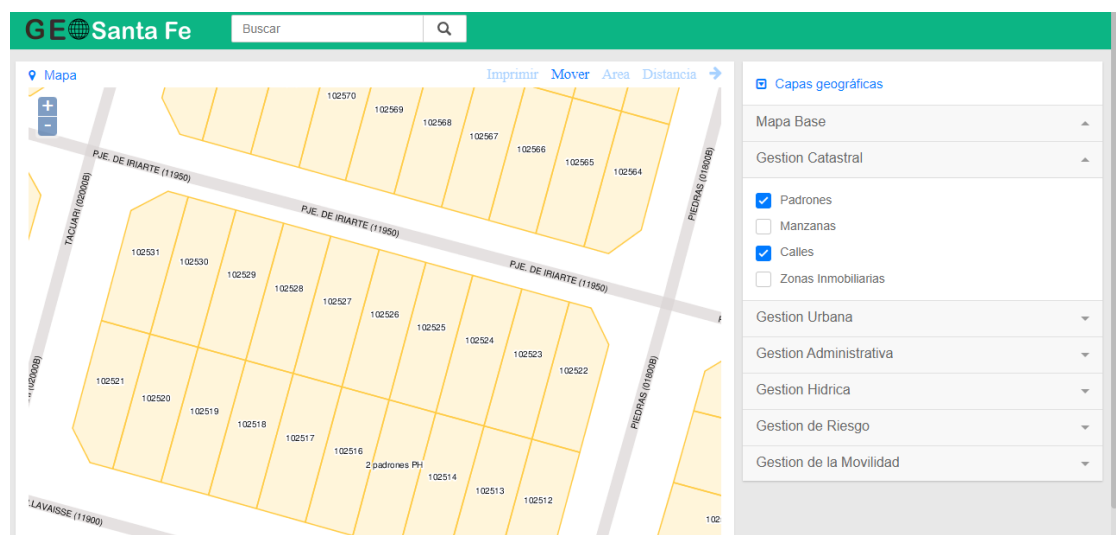
## Mapa Base

Es la capa que se fija de fondo a la cual se le superpondrán las requeridas.



## Gestión Catastral

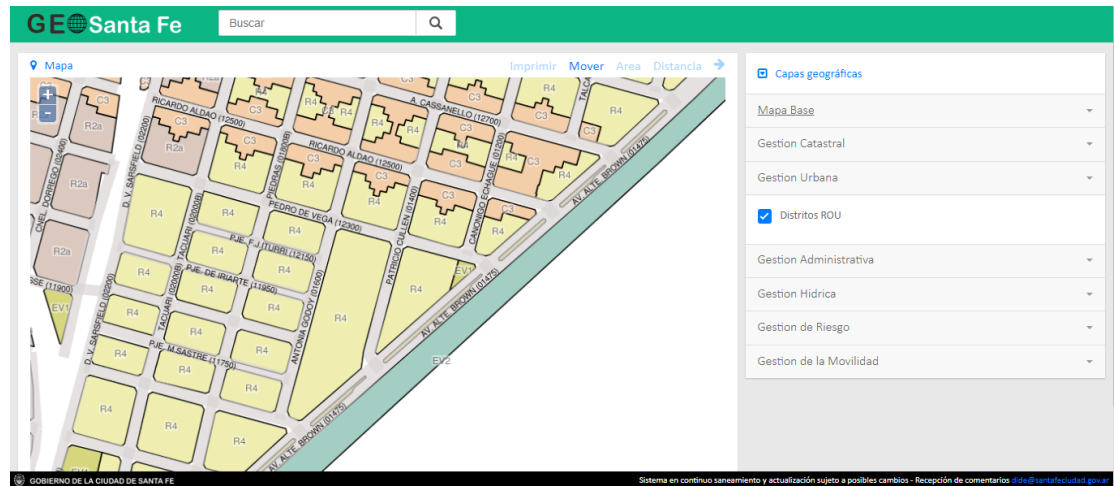
Se enfoca en información parcelaria que directamente está relacionada con los datos alfanuméricos de los padrones.





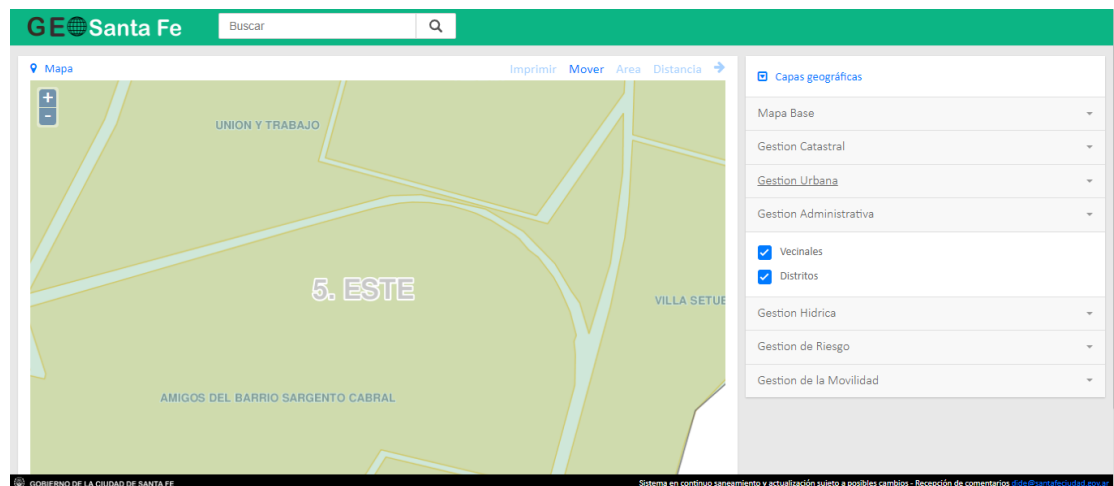
### Gestión Urbana

Este árbol contiene todos los datos del planeamiento urbano y las normas reglamentarias de la ciudad.



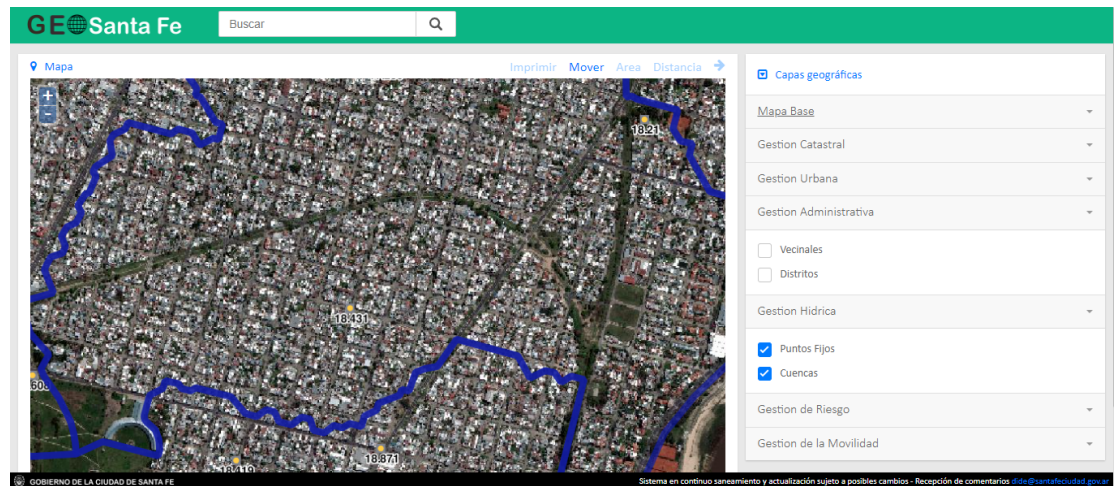
### Gestión Administrativa

Compuesto por capas que representan las delimitaciones y/o unidades administrativas de la ciudad.



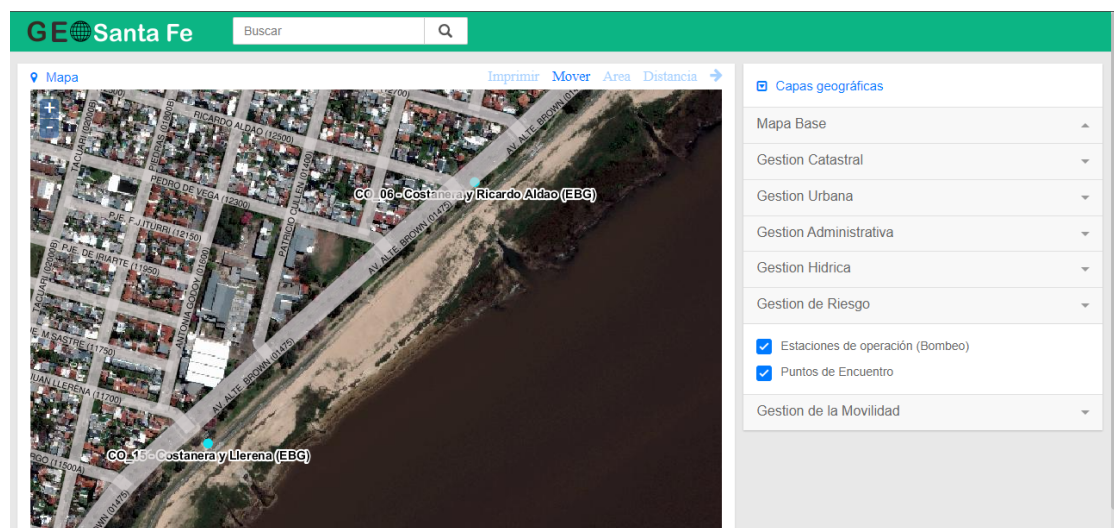
## Gestión Hídrica

Información hídrica de la ciudad.



## Gestión de Riesgo

Compuesto de la información orientativa de la información hídrica.



**Gestión de Movilidad**  
Información sobre la movilidad pública.

GE Santa Fe

Buscar

Q

Mapa

Imprimir Mover Área Distancia

Capas geográficas

Mapa Base

Gestion Catastral

Gestion Urbana

Gestion Administrativa

Gestion Hidrica

Gestion de Riesgo

Estaciones de operación (Bombeo)

Puntos de Encuentro

Gestion de la Movilidad

Sistema de Transporte Público de Colectivos

**INTERFAZ ALFANUMÉRICA**

El principio básico del Geo se basa en la correspondencia de la posición geográfica con los datos alfanuméricos. Haciendo click sobre la parcela se puede visualizar los datos públicos asociados a la parcela.

Mapa

Imprimir Mover Área Distancia

1. Localidad: ASPALITO BUENO

Padrón	Nomen.	Plano	Domic.
31042	6105-376/-	166211	J. GOROSTIAGA NRO 500

Distritos rou

Distrito

R4

Observacion

ORD N°11748-Art.73-ORD N°12799-Art.1

Descripcion

RESIDENCIAL DE BAJA DENSIDAD CON CARACTERÍSTICAS DE BARRIO JARDIN

Fos admitido

0.5

Fot admitido

1.0

Fot maximo

1.0

Foe

Fis admitido

0.65

Altura maxima

9.00 m

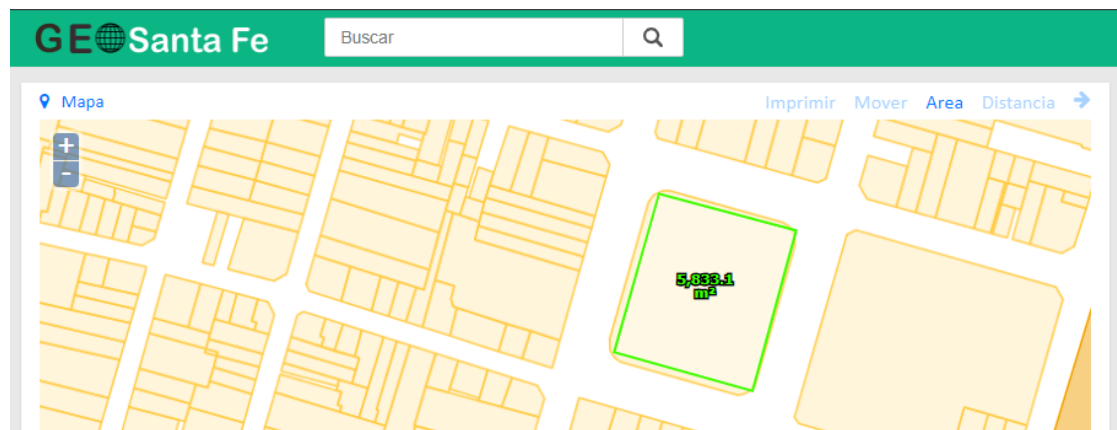
Altura minima



## HERRAMIENTAS DE MEDICIÓN

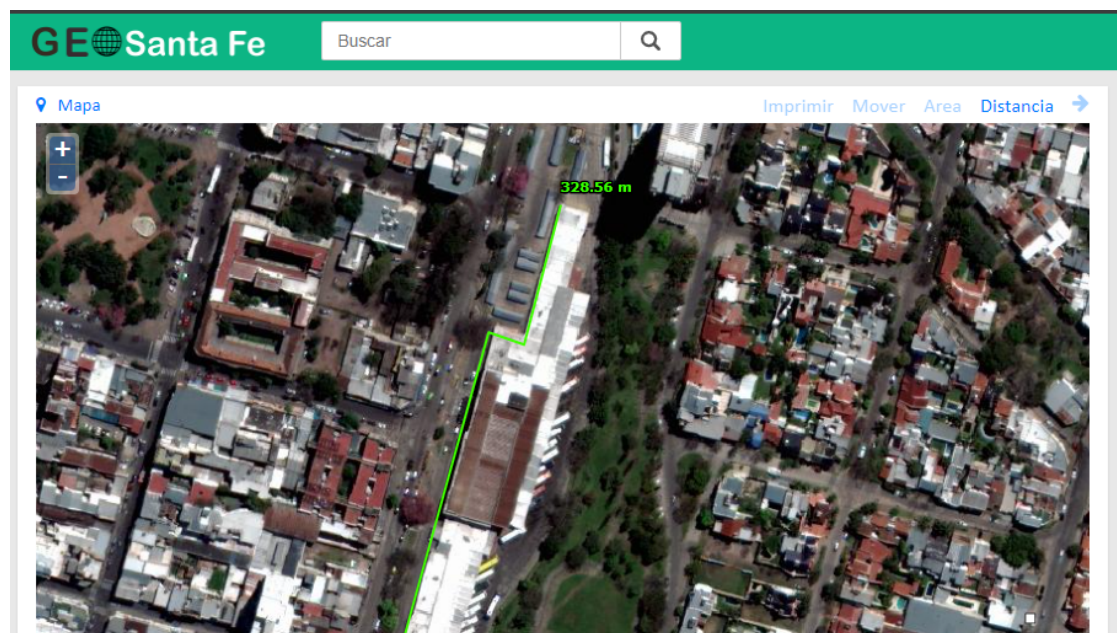
### Área

Se habilita haciendo click sobre la herramienta **Area**.  
Para formar el polígono cliquear sobre el mapa en los vértices, se hace doble clic en el último punto y se visualiza el cálculo de la superficie.



### Distancia

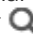
Se habilita haciendo Clic sobre la herramienta **Distancia**.  
Para formar la línea cliquear sobre el mapa en los vértices, se hace doble clic en el último punto y se visualiza el cálculo de la distancia.



## MOTORES DE BÚSQUEDA

### Por datos

Cuenta con motores de búsqueda que permiten encontrar el inmueble en función del dato que se tenga.

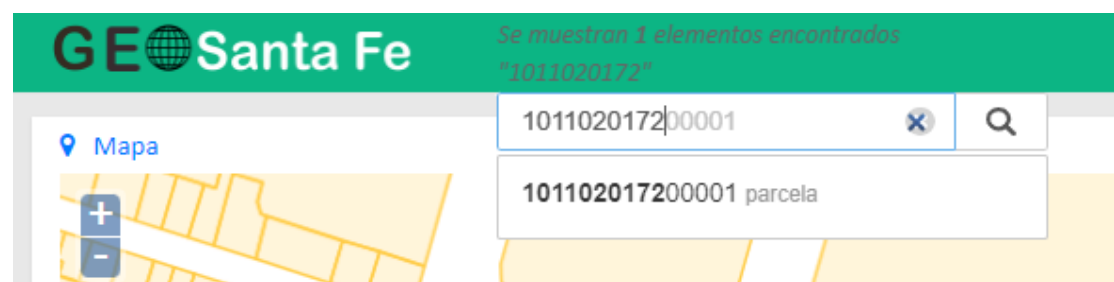
- **Dirección:** primero colocar el nombre de la calle, seleccionar de la lista desplegable que aparece al empezar a escribirla, colocar la altura de la calle y buscar . Es importante poner el número coincidente con un portal existente en la base catastral, de lo contrario no devuelve resultados.



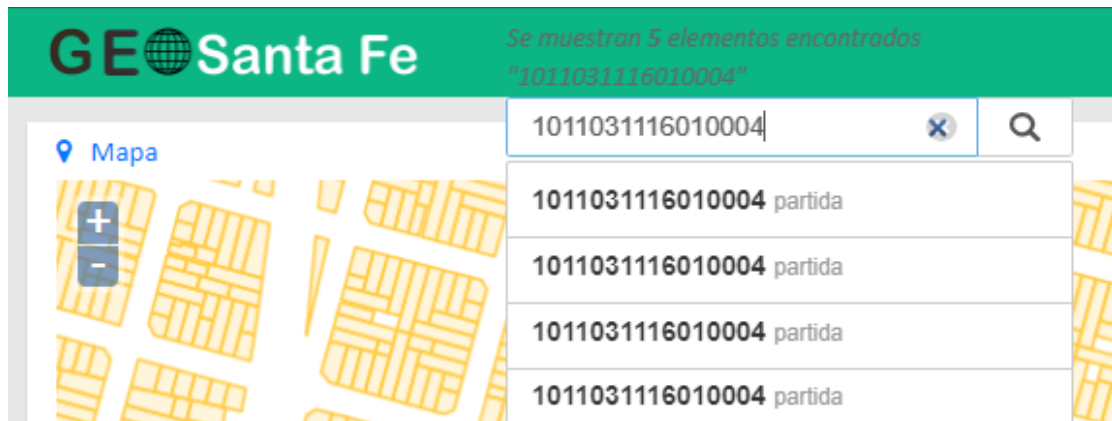
- **N° de padrón municipal**



- **Parcela**

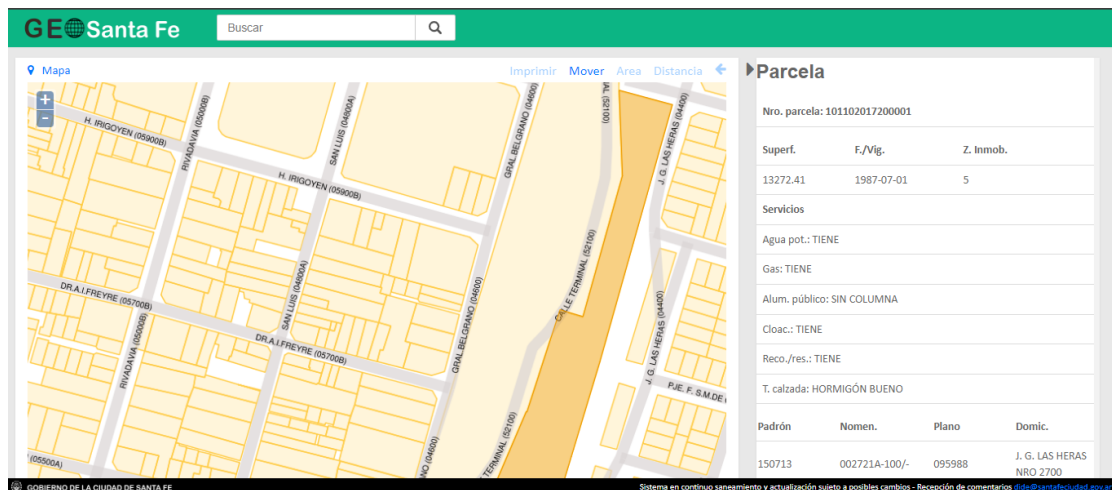


#### • Partida



#### Por selección

Podemos acceder a la información del padrón por selección del inmueble mediante la identificación geográfica del mismo, y haciendo click sobre la parcela.



Superf.	F./Vig.	Z. Inmob.
13272.41	1987-07-01	5

Padrón	Nomen.	Plano	Domic.
150713	002721A-100/-	095988	J. G. LAS HERAS NRO 2700

**GEO constituye un sistema integral de uso interno y externo, el cual se encuentra en permanente cambio por la dinámica de los datos según el ritmo de la misma Ciudad, y en continuo perfeccionamiento y saneamiento.**



